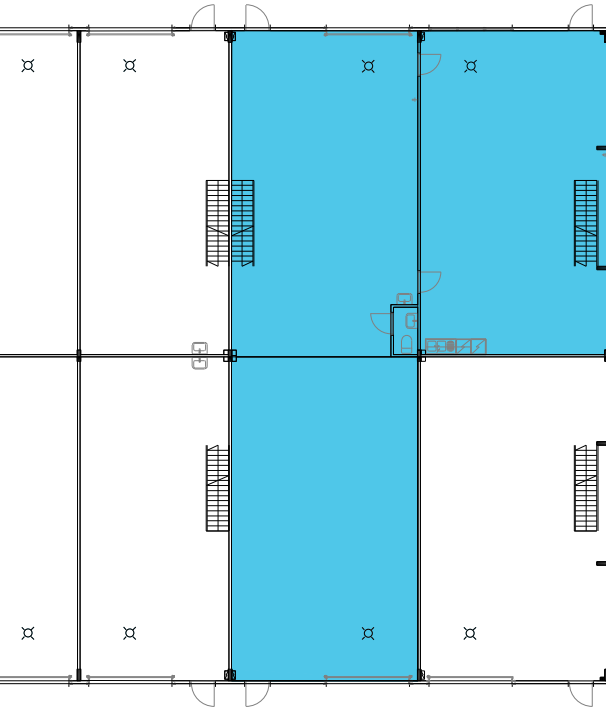


Koskelonkuja 1 A, 02920 Espoo



mittakaava 1:300

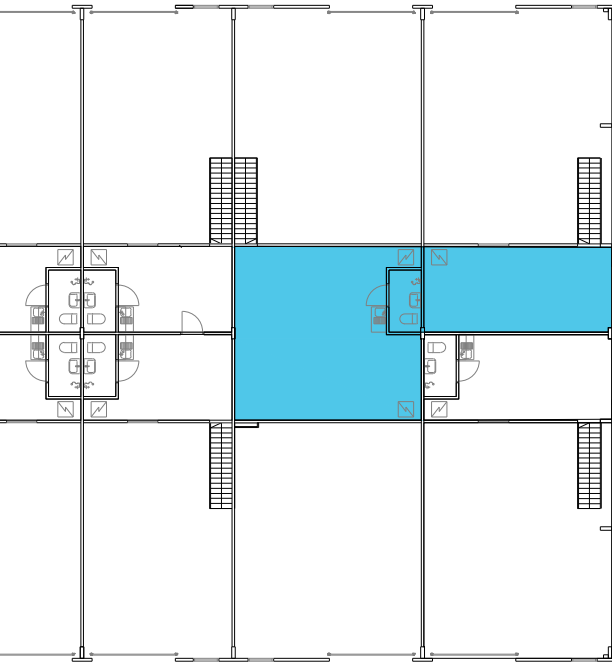


PINTA-ALA

1.krs $96,5 \text{ m}^2 \times 3 = 289,5 \text{ m}^2$

2.krs (parvi) 78 m^2

yhteensä $367,5 \text{ m}^2$



mittakaava 1:300



PINTA-ALA

1.krs 289,5 m²

2.krs (parvi) 78 m²

yhteensä 367,5 m²

Koskelontie

Koskelonkuja
1 A



VIERASPAIKAT

Koskelonkuja

Koskelonkuja
1 B



AJO PIHAAN

