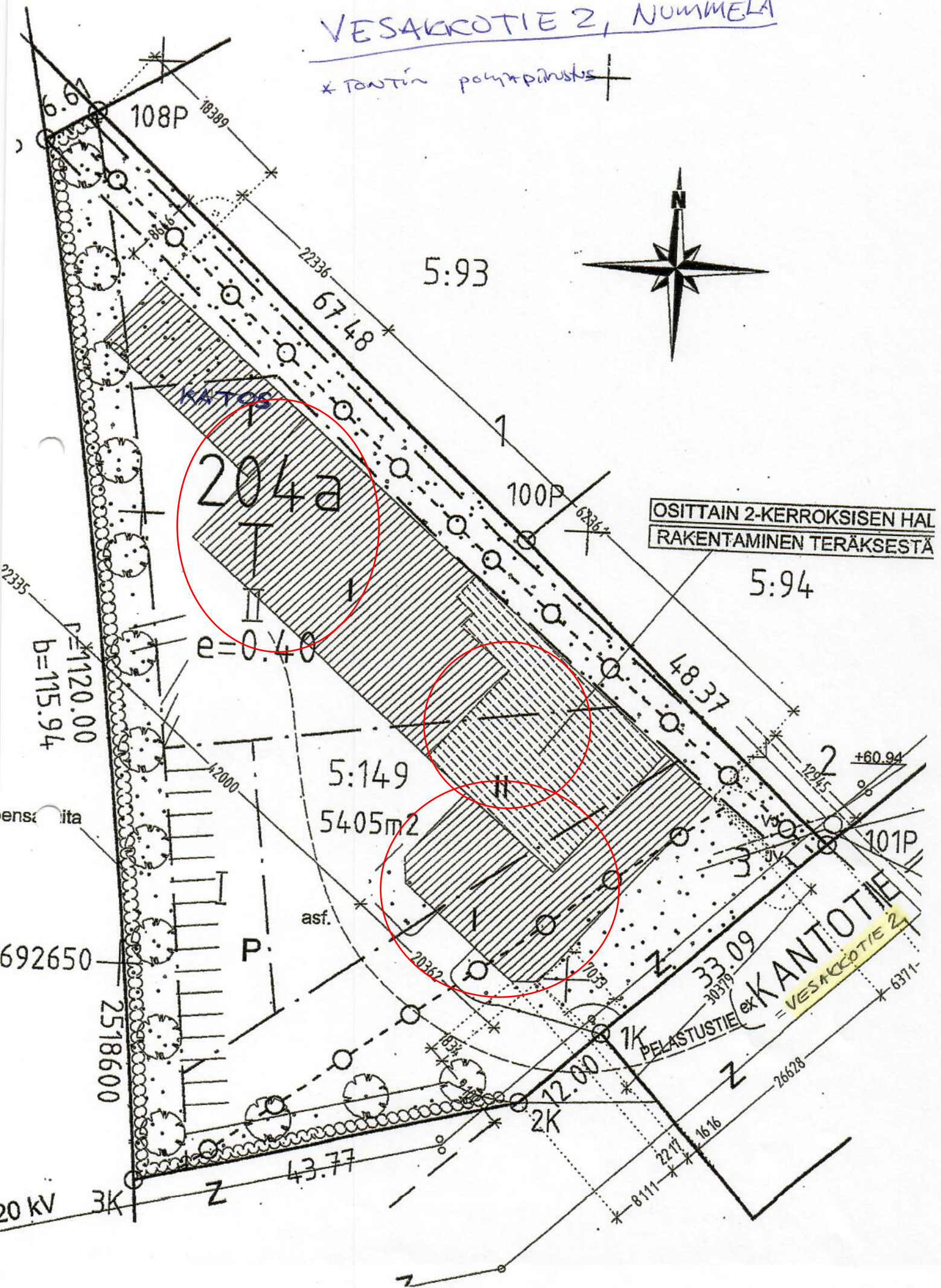
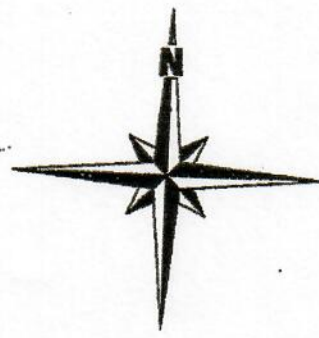


# VESAKKOTIE 2, NUMMELA

\* TONTIN pohjapiirustus \*



$P=1120.00$   
 $b=115.94$

OSITTAIN 2-KERROKSISEN HAL  
RAKENTAMINEN TERÄKSESTÄ

5:94

5:149

5405m<sup>2</sup>

+60.94

KANTOTIE  
VESAKKOTIE 2

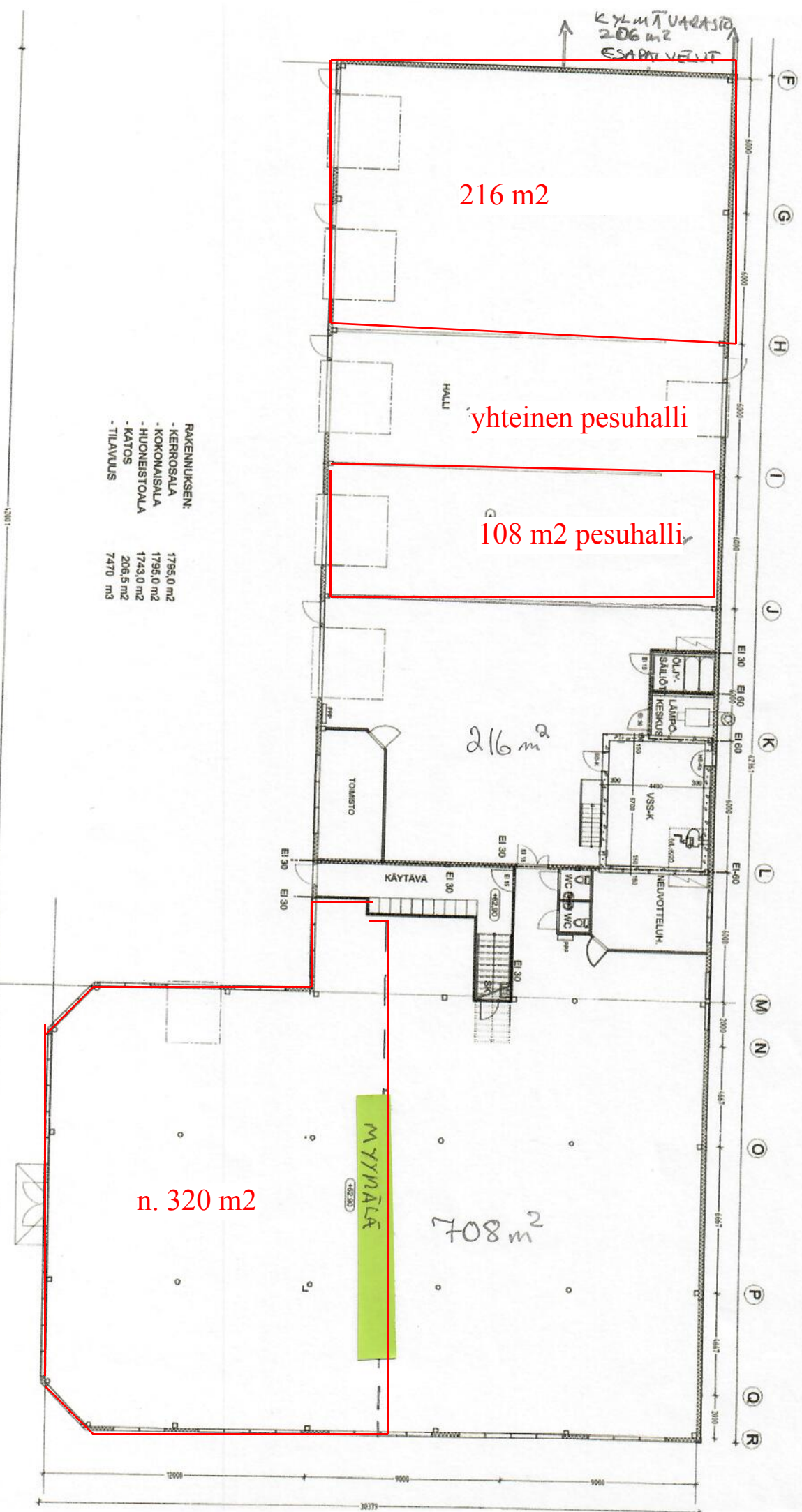
PELASTUSTIE

20 KV

204a  
 $e = 0.40$

KOY NUMMERI VESAKOTIET  
ALAKERHÄ

- RAKENNUKSEN:
- KERROSALA 1795,0 m<sup>2</sup>
  - KOKONAISALA 1795,0 m<sup>2</sup>
  - HUONEISTOLA 1743,0 m<sup>2</sup>
  - KATOS 206,5 m<sup>2</sup>
  - TILAVUUS 7470 m<sup>3</sup>



216 m<sup>2</sup>

yhteinen pesuhalli

108 m<sup>2</sup> pesuhalli

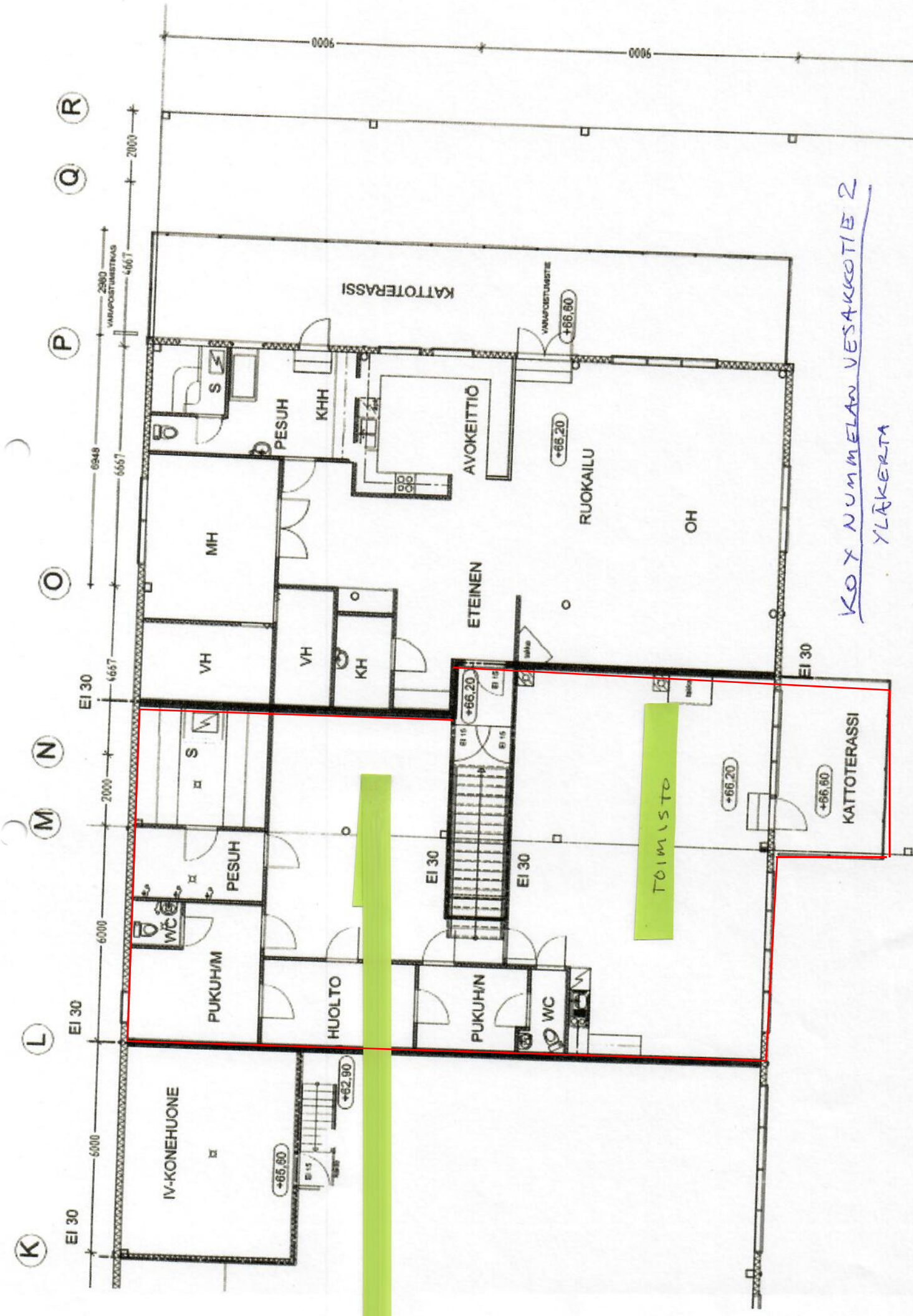
216 m<sup>2</sup>

n. 320 m<sup>2</sup>

MYYPÄLÄ

708 m<sup>2</sup>

KYLÄMÄÄN VÄRSÄ  
206 m<sup>2</sup>  
ESAPÄÄ VENT



KOY NUMMELAN VESAKKOTIE 2  
YLÄKERTA